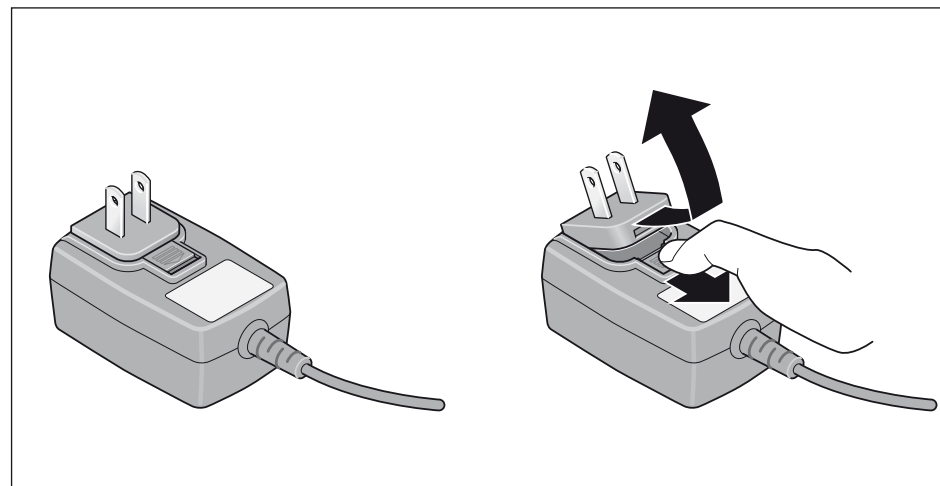
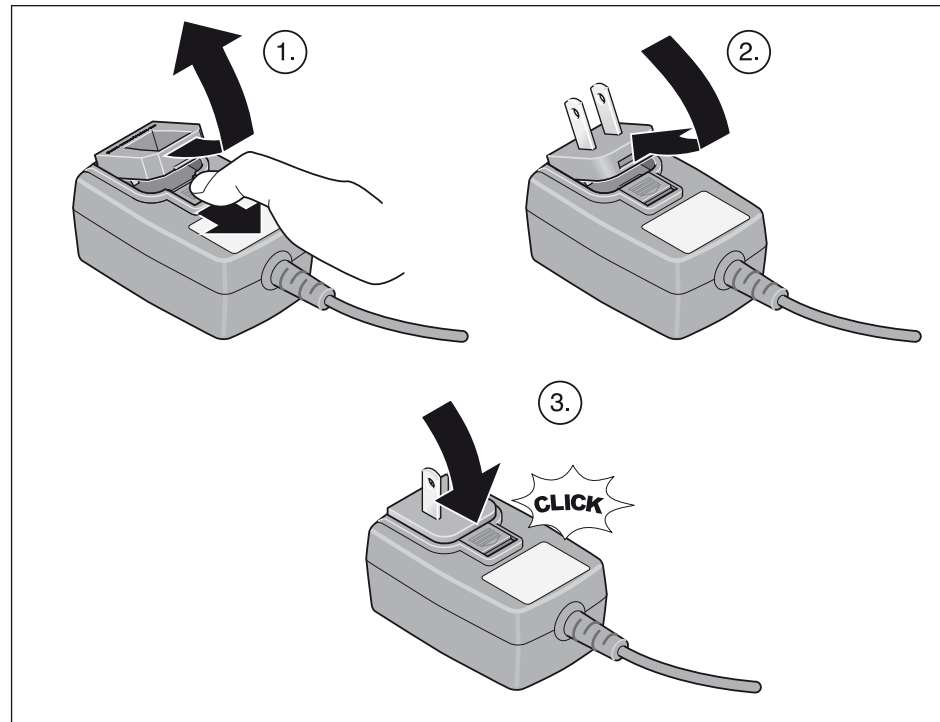
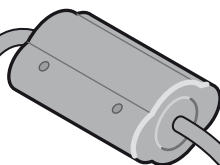
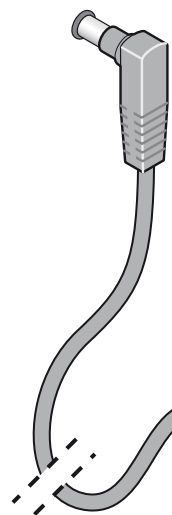
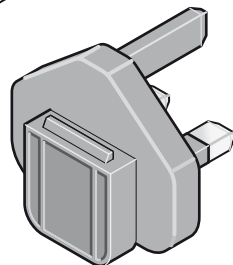
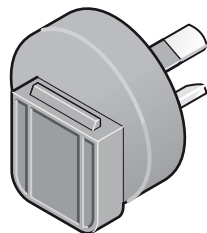
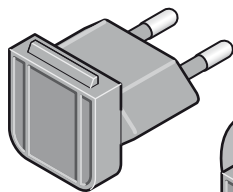
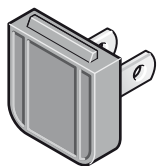


USA/Japan

EURO

Australia

UK



17-10-05-327b / 09 G

seca

SN: X X X X 0 3 3 0 9 X X X X

$\geq 09!$
 $\geq 033!$

D

Probleme mit dem Netzgerät **seca 400** (SN: 683210265)? Bei folgenden Modellen kann es zu Funktionsstörungen kommen: **seca 634, 635, 644, 645, 656, 657, 664, 665, 674, 675, 676, 677, 684, 685**. Prüfen Sie bitte die Modell- und die Serien-Nummer Ihrer Waage, wenn es zu Funktionsstörungen mit dem Netzgerät kommt.

Das Netzgerät **seca 400** (SN: 683210265) funktioniert, wenn folgende Zahlen in der Serien-Nummer enthalten sind:

In den Stellen 5, 6 und 7 der Serien-Nummer muss der Wert 033 oder eine größere Zahl stehen (≥ 033 ; 5=0; 6=3; 7=3).

In den Stellen 8 und 9 der Serien-Nummer muss die dargestellte Zahl größer oder gleich 09 sein (≥ 09 ; 8=0; 9=9).

Falls Ihr Netzteil nicht funktioniert, wenden Sie sich bitte an den seca Kundendienst.

GB

Have you got problems with your **seca 400** mains unit (SN: 683210265)? There may be malfunctions with the following models: **seca 634, 635, 644, 645, 656, 657, 664, 665, 674, 675, 676, 677, 684, 685**. Please check the model and serial number of your scale if the mains unit malfunctions.

The **seca 400** mains unit (SN: 683210265) works if the following numbers appear in the serial number:

a value of 033 or higher must appear in positions 5, 6 and 7 of the serial number (≥ 033 ; 5=0; 6=3; 7=3).

The number appearing in positions 8 and 9 of the serial number must be higher than or equal to 09 (≥ 09 ; 8=0; 9=9).

If your mains unit does not work, please contact seca Customer Service.

F

Des problèmes avec le bloc d'alimentation **seca 400** (n° série : 683210265) ? Des défauts de fonctionnement peuvent survenir sur les modèles suivants : **seca 634, 635, 644, 645, 656, 657, 664, 665, 674, 675, 676, 677, 684, 685**. Si tel est le cas, vérifiez les numéros de série et de modèle de votre balance.

Le bloc d'alimentation **seca 400** (n° série : 683210265) fonctionne lorsque le numéro de série comporte les chiffres suivants :

les 5e, 6e et 7e chiffres du numéro de série doivent représenter la valeur 033 ou un nombre supérieur (≥ 033 ; 5=0 ; 6=3 ; 7=3).

Pour les 8e et 9e chiffres du numéro de série, le nombre indiqué doit être égal ou supérieur à 09 (≥ 09 ; 8=0 ; 9=9).

Si votre bloc d'alimentation ne fonctionne pas, contactez le service après-vente seca.

Problema con l'alimentatore **seca 400** (SN: 683210265)? Nei seguenti modelli potrebbero essere riscontrate anomalie di funzionamento: **seca 634, 635, 644, 645, 656, 657, 664, 665, 674, 675, 676, 677, 684, 685**. Controllare i numeri di modello e di serie della vostra bilancia se si verificano anomalie di funzionamento con l'alimentatore.

L'alimentatore **seca 400** (SN: 683210265) funziona se nei numeri di serie sono contenute le seguenti cifre: in posizione 5, 6 e 7 dei numeri di serie deve esserci il valore 033 o una cifra maggiore (≥ 033 ; 5=0; 6=3; 7=3).

Nelle posizioni 8 e 9 dei numeri di serie la cifra rappresentata deve essere maggiore o uguale a 09 (≥ 09 ; 8=0; 9=9).

Se l'alimentatore non funziona, rivolgersi al Servizio Clienti seca.

E

¿Problemas con el alimentador **seca 400** (SN: 683210265)? En los siguientes modelos se pueden dar fallos de funcionamiento: **seca 634, 635, 644, 645, 656, 657, 664, 665, 674, 675, 676, 677, 684, 685**. Por favor, compruebe el modelo y el número de serie de su balanza si aparecen fallos de funcionamiento con el alimentador. El alimentador **seca 400** (SN: 683210265) funciona si las siguientes cifras se hallan comprendidas en el número de serie:

En los puestos 5, 6 y 7 del número de serie se debe hallar el valor 033 o una cifra mayor (≥ 033 ; 5=0; 6=3; 7=3).

En los puestos 8 y 9 del número de serie la cifra representada debe ser mayor o igual a 09 (≥ 09 ; 8=0; 9=9).

En el caso de que su fuente de alimentación no funcione, dirijase por favor al servicio técnico de seca.

DK

Problemer med netenheden **seca 400** (SN: 683210265)? Ved følgende modeller kan der forekomme funktionsforstyrrelser: **seca 634, 635, 644, 645, 656, 657, 664, 665, 674, 675, 676, 677, 684, 685**. Kontrollér vægtens model- og serie-nummer, hvis der opstår funktionsforstyrrelser med netenheden.

Netenheden **seca 400** (SN: 683210265) fungerer, hvis serie-nummeret indeholder følgende tal:

På pladserne 5, 6 og 7 i serie-nummeret skal der stå en værdi på 033 eller et større tal (≥ 033 ; 5=0; 6=3; 7=3).

På pladserne 8 og 9 i serie-nummeret skal det viste tal være større end eller lig med 09 (≥ 09 ; 8=0; 9=9).

Hvis netdelen ikke fungerer, bedes du henvende dig til seca kundetjenesten.

S

Problem med nätaggregat **seca 400** (SN: 683210265)? På följande modeller kan det uppstå funktionsstörningar: **seca 634, 635, 644, 645, 656, 657, 664, 665, 674, 675, 676, 677, 684, 685**. Kontrollera modell- och serienummer på din väg när det uppstår funktionsstörningar på nätaggregatet.

Nätaggregatet **seca 400** (SN: 683210265) fungerar när följande siffror ingår i serienumret:

På plats 5, 6 och 7 i serienumret måste talet 033 eller ett större tal (≥ 033 ; 5=0; 6=3; 7=3) befinna sig.

På plats 8 och 9 i serienumret måste det visade talet vara större eller lika med 09 (≥ 09 ; 8=0; 9=9).

Om nätaggregatet inte fungerar skall man vända sig till seca kundtjänst.

N

Problemer med nettapparatet **seca 400** (SN: 683210265)? Ved de følgende modellene kan det oppstå funksjonsfeil: **seca 634, 635, 644, 645, 656, 657, 664, 665, 674, 675, 676, 677, 684, 685**. Vennligst kontroller hvilken modell vekten din er og serienummeret dersom det oppstår funksjonsfeil med nettapparatet.

Nettapparatet **seca 400** (SN: 683210265) fungerer dersom de følgende tallene finnes i serienummeret:

I serienummerets posisjon 5, 6 og 7 skal det stå verdien 033 eller et høyere tall (≥ 033 ; 5=0; 6=3; 7=3).

I serienummerets posisjon 8 og 9 skal det fremstilte tallet være større enn eller lik 09 (≥ 09 ; 8=0; 9=9).

Vennligst ta kontakt med seca kundeservice hvis nettapparatet ditt ikke virker.

FIN

Onko verkkolaitteen **seca 400** (SN: 683210265) käytössä ongelmia? Seuraavissa malleissa voi esiintyä toimintahäiriöitä: **seca 634, 635, 644, 645, 656, 657, 664, 665, 674, 675, 676, 677, 684, 685**. Jos verkkolaitteen toiminnassa esiintyy häiriöitä, tarkista vaa'an malli- ja sarjanumero.

Verkkolaite **seca 400** (SN: 683210265) toimii, jos sarjanumero sisältää seuraavat numerot:

Sarjanumeron 5., 6. ja 7. numeron on oltava 033 tai tätä suurempi luku (≥ 033 ; 5=0; 6=3; 7=3).

Sarjanumeron 8. ja 9. numeron on oltava 09 tai suurempi (≥ 09 ; 8=0; 9=9).

Jos verkkolaitteesi ei toimi, käänny seca-asiakaspalvelun puoleen.

NL

Problemen met de netadapter **seca 400** (SN: 683210265)? Bij de volgende modellen kunnen functiestoringen optreden: **seca 634, 635, 644, 645, 656, 657, 664, 665, 674, 675, 676, 677, 684, 685**. Controleer a.u.b. het model- en serienummer van uw weegschaal wanneer er functiestoringen met de netadapter optreden.

De netadapter **seca 400** (SN: 683210265) functioneert wanneer de volgend cijfers in het serienummer aanwezig zijn:

Op de plaatsen 5, 6 en 7 van het serienummer moet de waarde 033 of een groter getal staan (≥ 033 ; 5=0; 6=3; 7=3).

Op de plaatsen 8 en 9 van het serienummer moet het weergegeven getal groter of gelijk aan 09 zijn (≥ 09 ; 8=0; 9=9).

Neem a.u.b. contact op met de seca klantendienst wanneer uw netadapter niet functioneert.

P

Problemas com o alimentador **seca 400** (SN: 683210265)? No caso dos seguintes modelos, podem surgir falhas de funcionamento: **seca 634, 635, 644, 645, 656, 657, 664, 665, 674, 675, 676, 677, 684, 685**. Verifique o número de série e do modelo da sua balança, no caso de surgirem falhas de funcionamento no seu alimentador.

O alimentador **seca 400** (SN: 683210265) funciona se o número de série contiver os seguintes números:

Nas posições 5, 6 e 7 do número de série tem de existir o valor 033 ou um número maior (≥ 033 ; 5=0; 6=3; 7=3).

Nas posições 8 e 9 do número de série, o número

representado tem de ser igual ou superior a 09 (≥ 09 ; 8=0; 9=9).

Se o seu alimentador de rede não funcionar, entre em contacto com o serviço de assistência pós-venda seca.

GR

Προβλήματα με το τροφοδοτικό **seca 400** (Αρ. σειρ.: 683210265); Στα ακόλουθα μοντέλα ενδέχεται να εμφανιστούν διαταραχές λειτουργίας: **seca 634, 635, 644, 645, 656, 657, 664, 665, 674, 675, 676, 677, 684, 685**. Παρακαλούμε ελέγξτε τον αριθμό μοντέλου και σειράς της ζυγαριάς σας σε περιπτώση που εμφανιστούν διαταραχές λειτουργίας με το τροφοδοτικό. Το τροφοδοτικό **seca 400** (Αρ. σειρ.: 683210265) λειτουργεί, εφόσον οι ακόλουθοι αριθμοί εμφανίζονται στον αριθμό σειράς:

Στις θέσεις 5, 6 και 7 του αριθμού σειράς πρέπει να υπάρχει η τιμή 033 ή ένας μεγαλύτερος αριθμός (≥ 033 , 5=0, 6=3, 7=3).

Στις θέσεις 8 και 9 του αριθμού σειράς πρέπει ο παριστάμενος αριθμός να είναι μεγαλύτερος ή ίσιος του 09 (≥ 09 , 8=0, 9=9).

Εάν το τροφοδοτικό σας δεν λειτουργεί, παρακαλούμε απευθυνθείτε στην υπηρεσία εξυπηρέτησης πελατών της seca.

CN

seca 400型号电源 (SN: 683210265) 存在的问题? 下列型号的电源可能会出现功能上的故障:

seca 634, 635, 644, 645, 656, 657, 664, 665, 674, 675, 676, 677, 684, 685.

如果电源出现功能故障, 请先检查天秤的序列号和型号。

当序列号中含有下列数字时, **seca 400** (SN: 683210265) 型号电源才能正常工作:

序列号的第5, 6和7位必须大于或等于033 (≥ 033 ; 5=0; 6=3; 7=3)。

序列号第8和9位必须大于或等于09 (≥ 09 ; 8=0; 9=9)。

如果您的电源设备不能正常工作, 请咨询seca客户服务部。

J

電源アダプター **seca 400** (SN 683210265)の問題 次のタイプでは機能トラブルが起こる可能性があります:

seca 634, 635, 644, 645, 656, 657, 664, 665, 674, 675, 676, 677, 684, 685.

電源アダプターの機能トラブルが起こった時には、お客様のスケールのタイプおよびシリアル番号を確認してください。

電源アダプター **seca 400** (SN:683210265)は、次の数がシリアル番号に含まれる場合は機能します:シリアル番号の5, 6および7桁目が033あるいはそれより大きい数字である (≥ 033 ; 5=0; 6=3; 7=3)場合。シリアル番号の第8, 9桁目の数は09かそれより大きい数である場合 (≥ 09 ; 8=0; 9=9)。電源アダプターが機能しない場合は、secaカスタマーサービスにお問い合わせください。